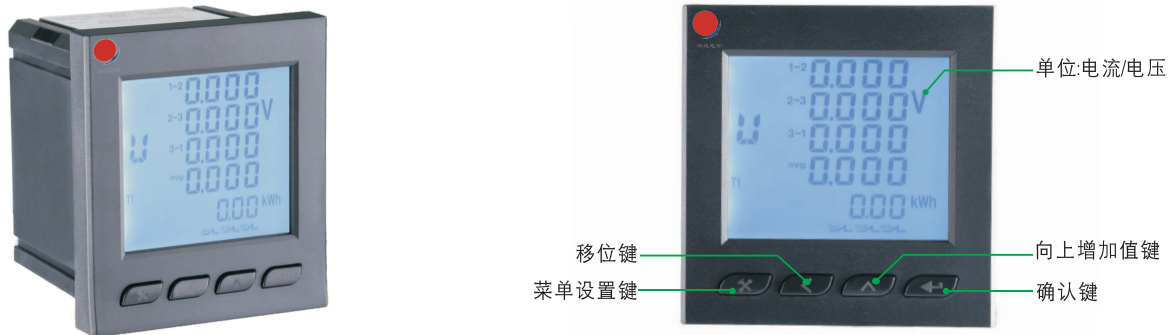


功能特点

QCYMX系列产品是本公司按IEC标准设计与国际先进技术同步的综合电力监控仪表，该产品具有全面的三相交流电量测量，复费率电能计量、录大需量计算、四象限电能计量、谐波分析、遥信输入、遥控输出、SOE事件记录以及网络RS485通讯等功能主要对电网供电质量的综合监控及电能管理等功能。



QCYMX液晶多功能谐波电力仪表

QCYMX系列液晶多功能谐波电力仪表（产品型号不同，有些功能则不具备，以产品实物为准！

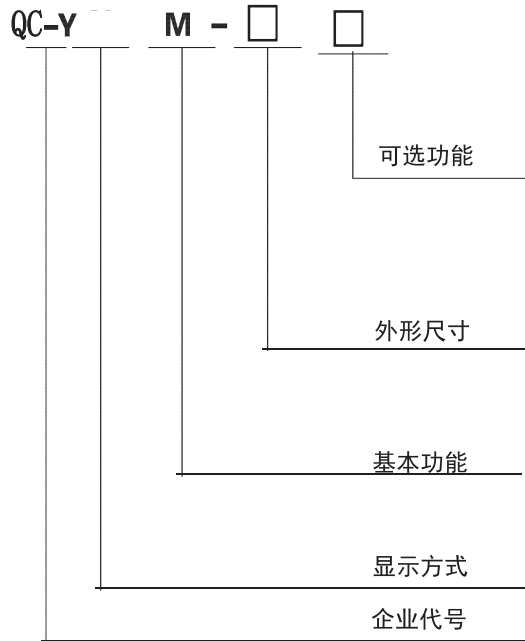
举例：QC-YMX-A-FX QC 公司代码，Y液晶显示，M:基本功能，A外形96*96*86，F复费率电能计量，X谐波测量。

特别提示：订货时请说明接线方式（如三相三线、三相四线）、输入电压（如100V、380V）、输入电压变比等。

技术参数

输入	网络频率	三相三线,三相四线 45-65HZ
	电压	额定值:AC100V,AC220V,AC380V(AC400V) 过负荷:1.2倍额定值(连续),2倍额定值/1秒 功耗:<0.2VA(每路)
	电流	额定值:AC1A 5A 过负荷:1.2倍额定值(连续),10倍额定值/1秒 功耗:<0.2VA(每路)
输出	电能通讯	输出方式:集电极开路的光耦脉冲 脉冲常数:见接线图 RS485接口,MODBUS-RTU协议
开关量输入		干接点输入:内置电源
开关量输出		输出方式:继电器常开触点输出 触点容量:AC:250V3A DC:30V3A
测量精度 电源		频率0.05HZ,无功1级,其它0.5级 AC/DC110-220±10%
安全性		工频耐压:电源,电压,电流输入回路之间,各输入端子(并联)和外壳之间AC2KV/1min 电源与开关量输入回路,通讯回路,变送输出回路,各输入端子分别与各输出端子之间 AC1.5KV/1min绝缘电阻:输入,输出端对机壳>100MΩ
环境		工作温度:-10℃~45℃ 存储温度:-20℃~70℃ 相对湿度:≤95%不结露海拔高度≤3000m

型号定义



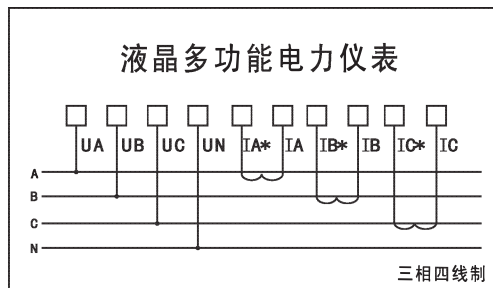
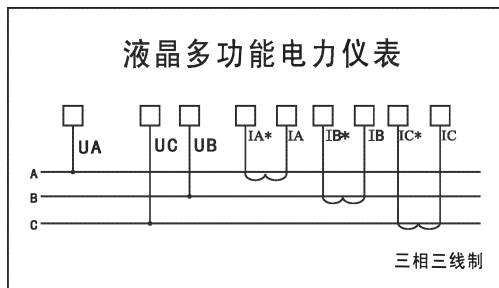
- R4 RS485通讯
 - M4 4-20mA模拟量输出
 - K 开关量输入 (最多可选3路)
 - J 继电器报警输出 (最多可选3路)
 - YP 有功脉冲输出
 - WP 无功脉冲输出
- 注: 有多路选项时请在订货时注明几路, 如无注明默认为1路

- A 外形: 96*96*86 开孔: 90*90(单位: mm)
- E 外形: 120*120*105 开孔: 111*111(单位: mm)

- | | | |
|----------|----------|--------|
| 三相电压 | 三相有功电能 | OE事件记录 |
| 三相电流 | 三相无功电能 | |
| 三相有功功率 | 有功电能脉冲输出 | |
| 三相合相有功功率 | 无功电能脉冲输出 | |
| 三相无功功率 | 频率 | |
| 三相合相无功功率 | 功率因数 | |
- 液晶显示

举例: QC-YMX-A-FX QC 公司代码, Y液晶显示, M:基本功能, A外形96*96*86, F复费率电能计量, X谐波测量。
 特别提示: 订货时请说明接线方式 (如三相三线、三相四线)、输入电压 (如100V、380V)、输入电压变比等。

接线方式: (以产品实物及说明接线图为准!)



安装方式: 产品采用嵌入式安装, 并由安装卡扣锁紧固定。